

Preise & Kontakt

Hauptsaison

2 Personen
jede weitere Person

01.03.-31.10.

55,00 Euro / Nacht
15,00 Euro / Nacht

Nebensaison

2 Personen
jede weitere Person

01.11.-28.02.

45,00 Euro / Nacht
12,50 Euro / Nacht

Kinder (6-16 J.)

5,00 Euro / Nacht

Unternehmen

Beruflich bedingter Aufenthalt
jede weitere Person

20 Euro / Nacht
15 Euro / Nacht

Nebenkosten

Endreinigung
(Wäschepaket inklusive)

35,00 Euro

Es fällt keine Kurtaxe an.

Kontakt

Rainer Krawolitzki & Ruth Kühn
Dorfstr. 9 · D-27624 Kührstedt
Tel. 0 47 08 / 546
Handy 0 170 / 81 90 563
E-Mail: fewokrawo@outlook.de



Besuchen Sie uns auf:

www.fewo-direkt.de/ferienwohnung-ferienhaus/p2324199
www.ferien-cuxland.jimdo.com
facebook.com/ferien.cuxland

Umgebung Kührstedt

In der Umgebung

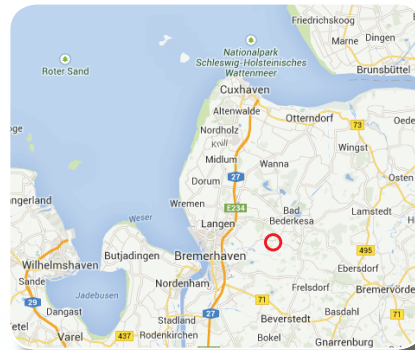
Bad Bederkesa: 5 km

Otterndorf: 25 km

Bremerhaven: 18 km

Cuxhaven: 35 km

Bremen: 50 km



Kührstedt, Elmlohe

Sportboothafen, Sportflughafen, Fallschirmspringen, Drachenfliegen, Reiten, Reitturnier

Bad Bederkesa

Der Luftkurort Bad Bederkesa bietet ein reichhaltiges Programm: Ritteressen, Ritterfestspiele, Wandern und Spazieren um den Moorsee, Torfbahn, Tretbootfahren und Segeln. Motorbootfahren auf dem Kanal bis zur Weser oder zur Elbe, Fahrradtouren bis zur Küste.

Bremerhaven

Zoo am Meer, Klimahaus, Deutsches Auswandererhaus, Atlanticum und Meerwasseraquarium, Kaiserschleuse Bremerhaven, Mediterraneo, Columbus Center, Hafenrundfahrten, Schiffsausflüge, Havenwelten.

Cuxhaven

Erlebnisbad „ahoi-Bad“ mit Wellness- und Saunabereich, Schiffstouren nach Helgoland, Wattwanderungen, Fahrten nach Neuwerk.

Essen und Trinken

Fischereihafen-Restaurant Natusch Bremerhaven, „Fiedlers Aalkate“ im Schaufenster Fischereihafen Bremerhaven, Maritimes Restaurant auf der Dreimastbark „Seute Deern“ in Bremerhaven.



**Urlaub im schönen Cuxland
zwischen Elbe und Weser**

Herzlich willkommen!

Die Ferienwohnung



Genießen Sie die Vielfalt des Nordens in Kührstedt, im Zentrum zwischen Elbe, Weser und Nordsee. Erleben Sie das ländliche Flair in unmittelbarer Nähe der Nordseeküste.

Wir bieten Ihnen eine erholsame, angenehme und vor allem unvergessliche Urlaubszeit.

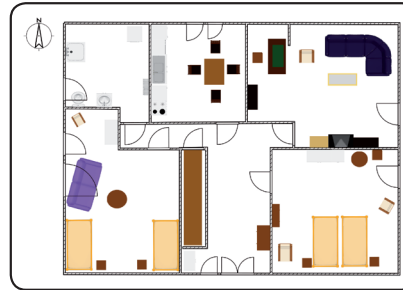


Nach den Bade-Ausflügen zur Küste nach Cuxhaven, der Elbe oder der Shopping-Tour nach Bremerhaven können Sie im Garten die ländliche Ruhe genießen.

Mit Blick auf Wiesen, Kühe und einer wundervollen Landschaft entspannen Sie auf der Sonnenliege oder genießen und schlemmen beim Grillen.



Die etwa 80 m² große Ferienwohnung für 2-5 Personen befindet sich in der oberen Etage eines Zweifamilienhauses auf dem Grundstück eines stillgelegten Bauernhofes. Sie besteht aus einem Wohnzimmer, zwei Schlaf-Wohnzimmern, einer Küche, einem geräumigen Bad und einem großem Flur.



Der geräumige Flur bietet neben einer Garderobe und einem Schuhschrank viel Stauraum und eine Dartscheibe.

In der funktionell eingerichteten Wohn-Ess-Küche kann man die Zeit gemeinsam genießen.



Ein Schlafzimmer (2 Betten) und ein Wohn-Schlafzimmer (2 Betten u. Schlafcouch)

bieten Raum zum Entspannen und Ruhen sowie Platz zum Spielen für Ihre Kinder.



Das Wohnzimmer ist mit einer großen und gemütlichen Sitzcouch ausgestattet, die nach vielfältigen Aktivitäten zum Verweilen einlädt, um sich die Zeit

mit Fernsehen, Lesen, Musik, Spielen oder dem Internet zu vertreiben.



Ausstattung

Küche:

Ceranfeld, Backofen, Mikrowelle, Kühlschrank mit Gefrierfach, Geschirrspülmaschine, Kaffeemaschine, Wasserkocher, Bügeleisen, Bügelbrett, Toaster, Mixer, Staubsauger, Radio, Kinderhochstuhl (auf Anfrage)

Wohnzimmer:

Gesellschaftsspiele, TV, WLAN und Internet, PC

Schlafräume:

neu erworbene und allergikerfreundliche Matratzen, Lattenroste und Betten, Bettwäsche auf Wunsch vorhanden, je Schlafraum ein Schrank und eine Kommode, Kinderbett (auf Anfrage)

Bad:

Waschmaschine, Wäscheständer, Föhn, Handtücher

Extras:

Freundliche, überdachte Sitzecke im Garten, PKW-Stellplatz vorhanden, Leihfahräder, kein Teppichboden, Nichtraucherwohnung, keine Haustiere (ggf. auf dem Hof), Steckdosen-Kindersicherung